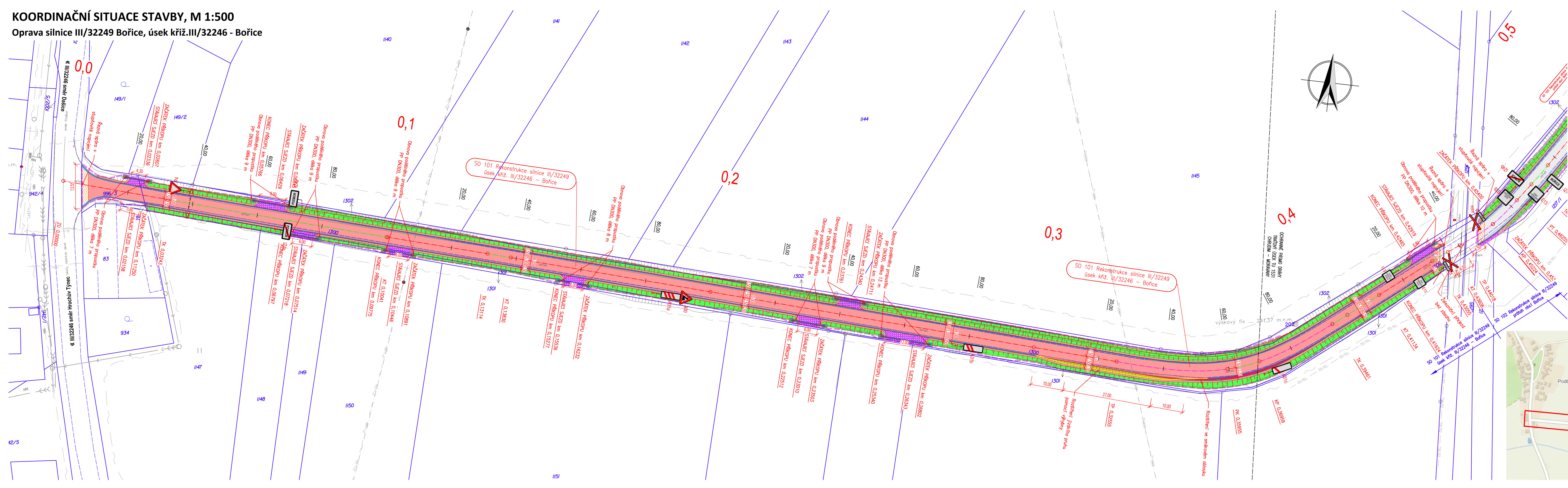


KOORDINAČNÍ SITUACE STAVBY, M 1:500

Oprava silnice III/32249 Bořice, úsek křiž.III/32246 – Bořice



- LEGENDA STAVEBNÍCH OBJEKTŮ ŘEŠENÝCH V SAMOSTATNÝCH SOUBORECH
- OBJEKTY POZEMNÍCH KOMUNIKACÍ:
- SO 101 – REKONSTRUKCE SILNICE III/32249 úsek křiž. III/32246 – Bořice
  - SO 102 – REKONSTRUKCE SILNICE III/32249 průtah obcí Bořice
  - SO 103 – REKONSTRUKCE SILNICE III/32249 úsek Bořice – křiž. III/32256
  - SO 130 – NOVÉ CHODNÍKY – BOŘICE
  - SO 190 – TRVALÉ DOPRAVNÍ ZNAČENÍ
- ELEKTRO A SĐELOVACÍ OBJEKTY:
- SO 401 – PŘELOŽKA SĐELOVACÍCH KABELŮ
- OBJEKTY ÚPRAVY ŮZEMÍ:
- SO 801 – SADOVÉ ÚPRAVY
- PROVIZORNÍ OBJEKTY:
- SO 901 – DOPRAVNÉ – INŽENÝRSKÁ OPATŘENÍ

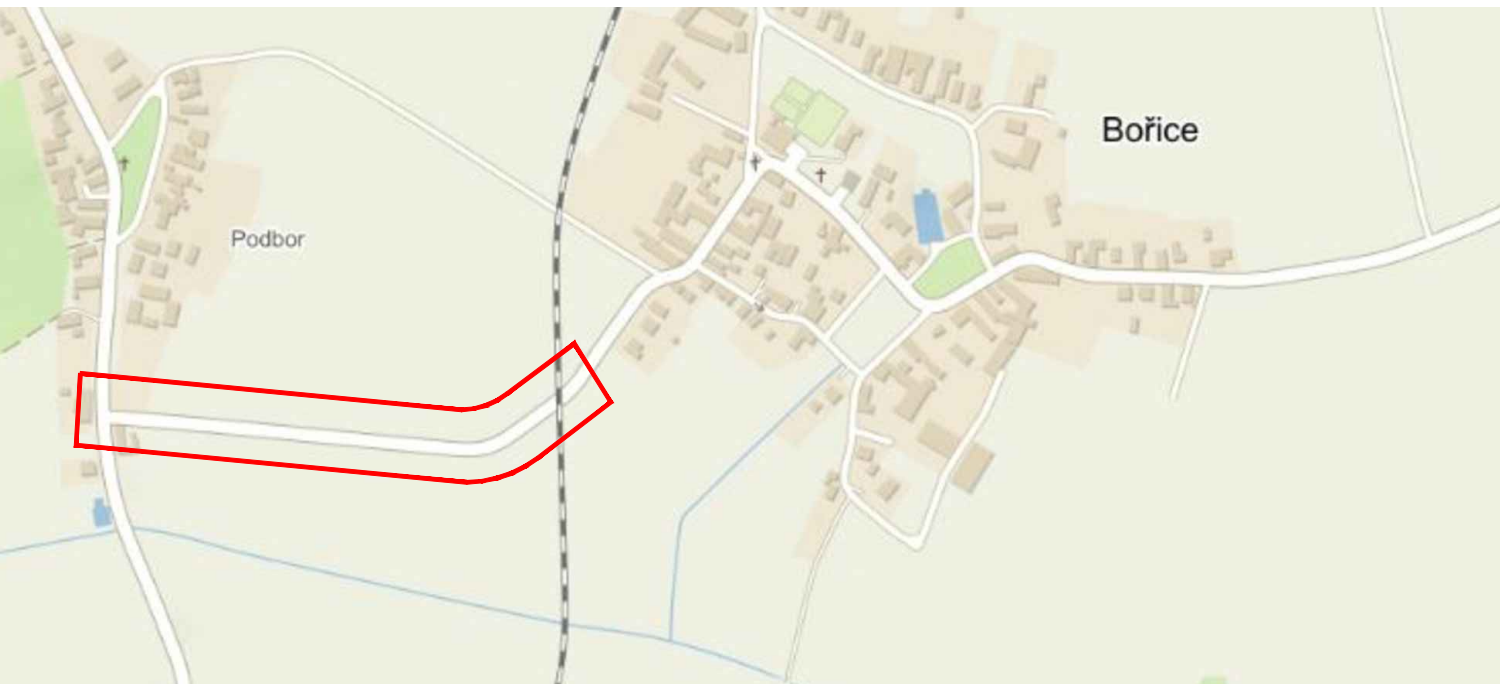
- LEGENDA – INŽ. SÍŤE CIVILNÍ (STÁVAJÍCÍ):
- Sđelovací kabel CETIN (podzemní vedení)
  - Dešťová kanalizace obec Bořice
  - Kanalizační řad VS Chrudim - gravitační splašková
  - Plyn STL GridServises s.r.o - stávající
  - Kabelové vedení silové ČEZ Distribuce a.s - nadzemní
  - Kabelové vedení silové ČEZ Distribuce a.s - podzemní

- LEGENDA SMĚROVÉHO ŘEŠENÍ:
- Osa komunikace - přímá
  - Osa komunikace - přechodnice
  - Osa komunikace - oblouk

- LEGENDA OBRUB – NOVĚ NAVRŽENÝ STAV:
- BETONOVÝ OBRUBNÍK SILNIČNÍ – PODSÁDKA +0.10 – 0.15 m
  - BETONOVÝ OBRUBNÍK SILNIČNÍ – PODSÁDKA +0.02 m
  - BETONOVÝ OBRUBNÍK SILNIČNÍ NÁJEZDOVÝ – PODSÁDKA +0.05 m
  - BETONOVÝ OBRUBNÍK SILNIČNÍ KO ZKOSENÝ – PODSÁDKA +0.1 m
  - BETONOVÝ OBRUBNÍK CHODNÍKOVÝ – PODSÁDKA +0.1 m
  - BETONOVÝ OBRUBNÍK CHODNÍKOVÝ – PODSÁDKA +0.00 m

- LEGENDA PLOCH – NOVĚ NAVRŽENÝ STAV:
- KONSTRUKCE VOZOVKY – RECYKLACE VOZOVKY ZA STUDENA
  - KONSTRUKCE VOZOVKY – KOMPLETNÍ REKONSTRUKCE VOZOVKY
  - KONSTRUKCE CHODNÍKOVÁ PLOCHA – ZÁMKOVÁ DLAŽBA
  - KONSTRUKCE CHODNÍKOVÁ PLOCHA – SJEZDY – ZÁMKOVÁ DL.
  - PŘEDLAŽDĚNÍ / NAPOJENÍ NA STÁVAJÍCÍ DLAŽDĚNÉ PLOCHY
  - ROZŠÍŘENÍ VE SMĚROVÉM OBLOUKU
  - ROZŠÍŘENÍ VOZOVKY POMOCÍ VÝHYBNY
  - DOPRAVNÍ STIN, ŽULOVÁ DLAŽBA VELKÁ 150X150X150
  - NEZPEVNĚNÁ KRAJNICE – R-MATERIÁL
  - ODVODŇOVACÍ PROUŽEK ZE ŽULOVÝCH KOSTEK 8/10 – 5ti linka
  - STUPŇOVITÉ NAPOJENÍ NA STÁVAJÍCÍ STAV
  - TERÉNNÍ ÚPRAVY / ZELENĚ – OHUMUSOVÁNÍ A OSETÍ
  - KONSTRUKCE NEZPEVNĚNÉHO SJEZDU – R-MATERIÁL
  - VAROVNÉ A SIGNÁLNÍ PÁSY
  - VODOROVNÉ DOPRAVNÍ ZNAČENÍ
  - REPROFILACE SVAHU PŘÍKOPU

- LEGENDA NÁVRHU – NOVĚ NAVRŽENÝ STAV:
- NOVÝ STAV – NÁVRH
  - OSA JÍZDNÍHO PÁSU
  - HRANICE STAVBY
  - ŘEZNÁ SPÁRA
  - MELIORAČNÍ ŽLAB
  - POPOPIS NAVRŽENÉHO STAVU
  - STÁVAJÍCÍ STAV – ZAMĚŘENÍ
  - NOVÁ ULIČNÍ VPUSŤ
  - PŘÍPOJKY ULIČNÍCH VPUSŤÍ – DN 200
  - ŠACHTA DEŠŤOVÉ KANALIZACE



Generální projektant:

**PRODIN**

Zpracovatel dílčí části dokumentace:

Ing. Ondřej Ťupa

Kraj: Pardubický

Investor: Správa a údržba silnic Pardubického kraje

Formát: 7 A4

Datum: 11/2020

Stupeň PD: PDPS

Č. zakázky: 3110-19-148

Změna: Č. kopie

Měřítko: 1:500

Část dokumentace: C

Č. výkresu: 3.1

KOORDINAČNÍ SITUACE, úsek křiž.III/32246 – Bořice